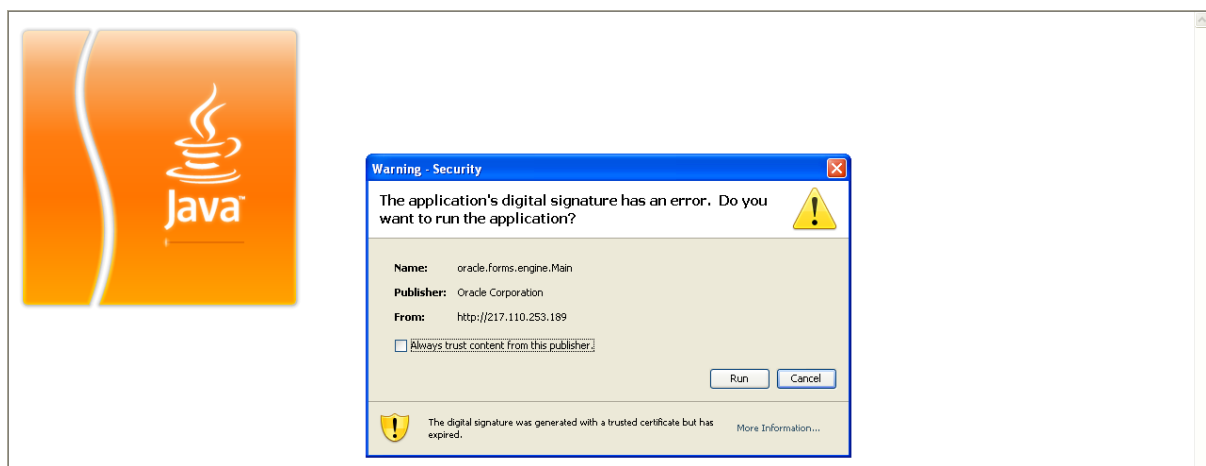


MANUEL POUR L'ENCODAGE DES STATISTIQUES DE VENTE TRIMESTRIELLES DANS LE VISTA – Internet-Statistiek-System

Cliquez sur le lien:

<http://217.110.253.189/forms/frmservlet?config=fedagrim&otherparams=useSDI=yes>

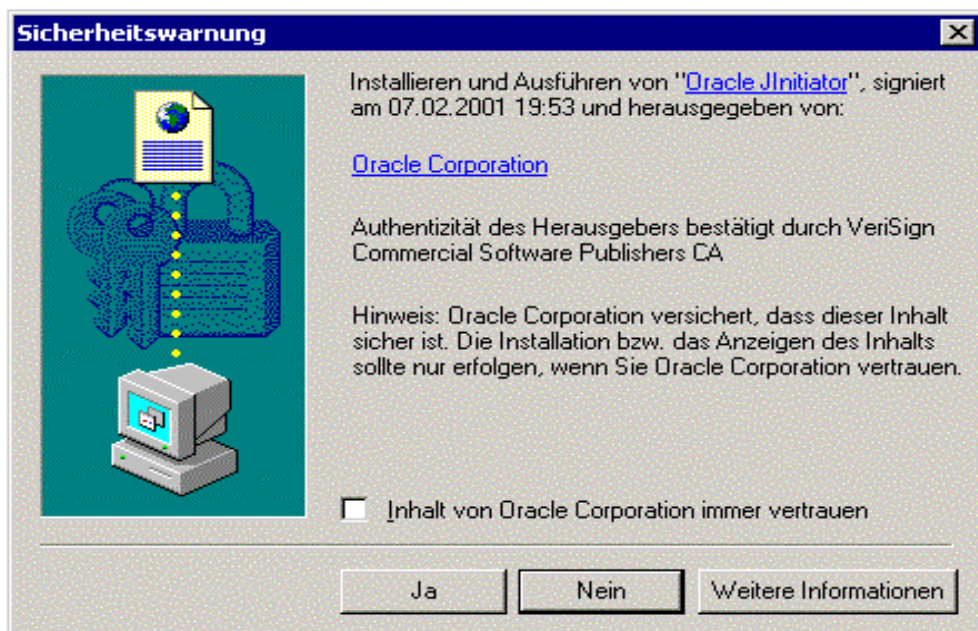
Si votre ordinateur dispose du programme JAVA, l'écran du login s'ouvrira automatiquement. Cliquez sur « run » pour avoir l'écran du login. Continuez à la page 4 pour la procédure du log in.



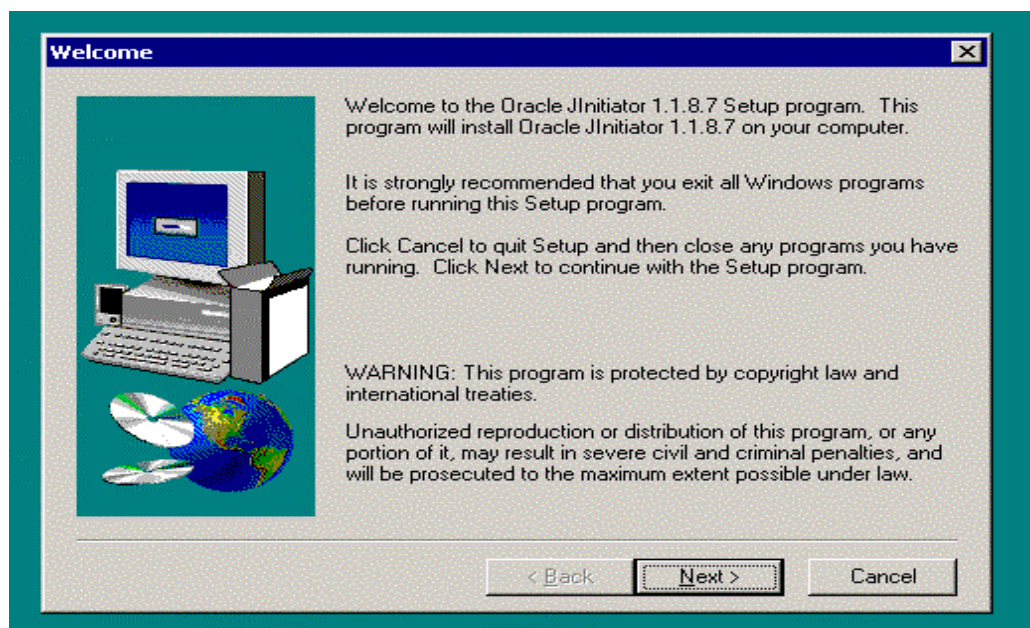
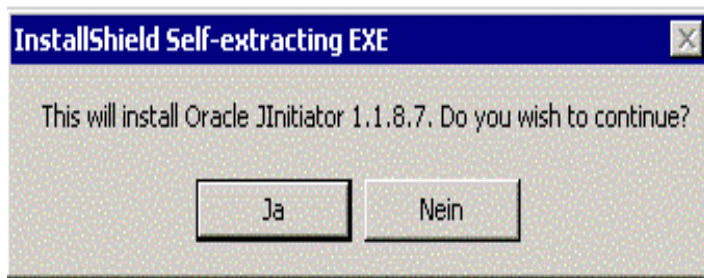
Si vous n'avez pas le programme JAVA, vous devez l'installer pour démarrer l'application. Parfois une telle installation demandera des droits spécifiques. Veuillez prendre contact avec le responsable du réseau informatique. Dans certains cas, les conditions de sécurité devront être modifiées.

L'installation démarre automatiquement et peut durer environ 30 minutes. Vous voyez un écran vide. Il faut télécharger ce programme une seule fois.

Après avoir téléchargé le programme, cliquez dans l'écran d'authenticité sur le bouton « oui ».

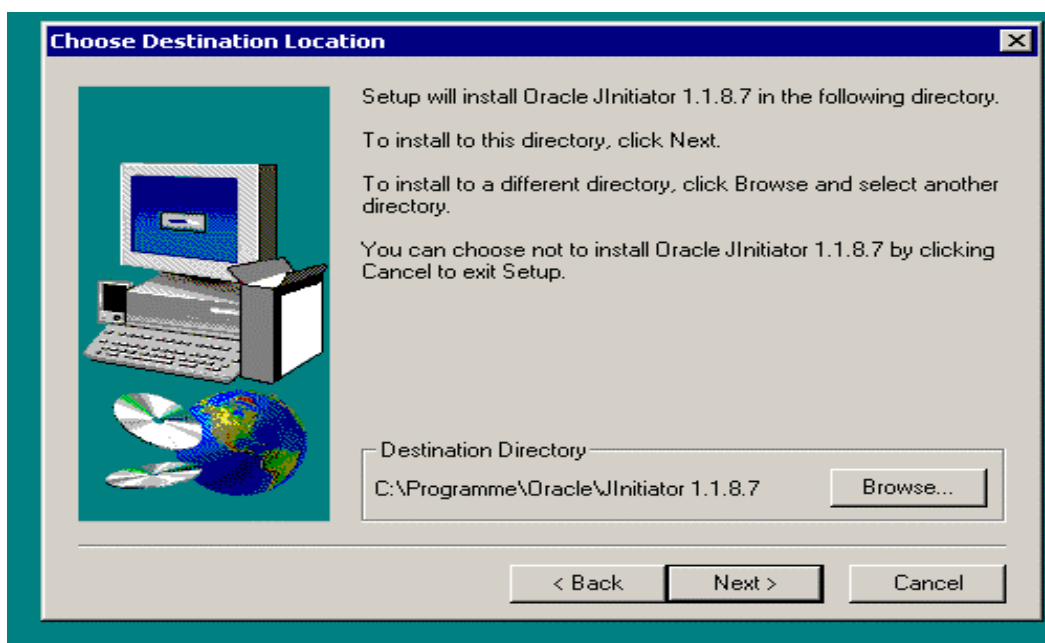


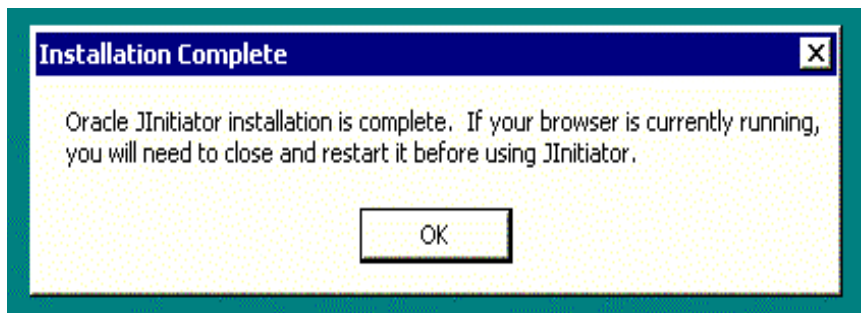
L'installation du programme démarre. Cliquez sur « Oui ».



Cliquez sur « next »

Si tout est en ordre, cliquez sur « next »





Si l'installation est terminée, cliquez sur « ok ». Fermez le browser, redémarrez l'ordinateur et loguez vous.

Log in

Veillez utiliser le code d'accès de Fedagrим. Faites attention aux minuscules et majuscules

VISTA login

fedagrим

Username

User password

Quit

Login

Record: 1/1

Vous voyez l'écran ci-dessous. Cliquez sur « statistiques »

Menu principal

Messages

Statistiques

Aide

Logout

Record: 1/1

Messages

Non lu

Lu

Sujet	Lu le	Lu

Confirmer

Record: 1/1

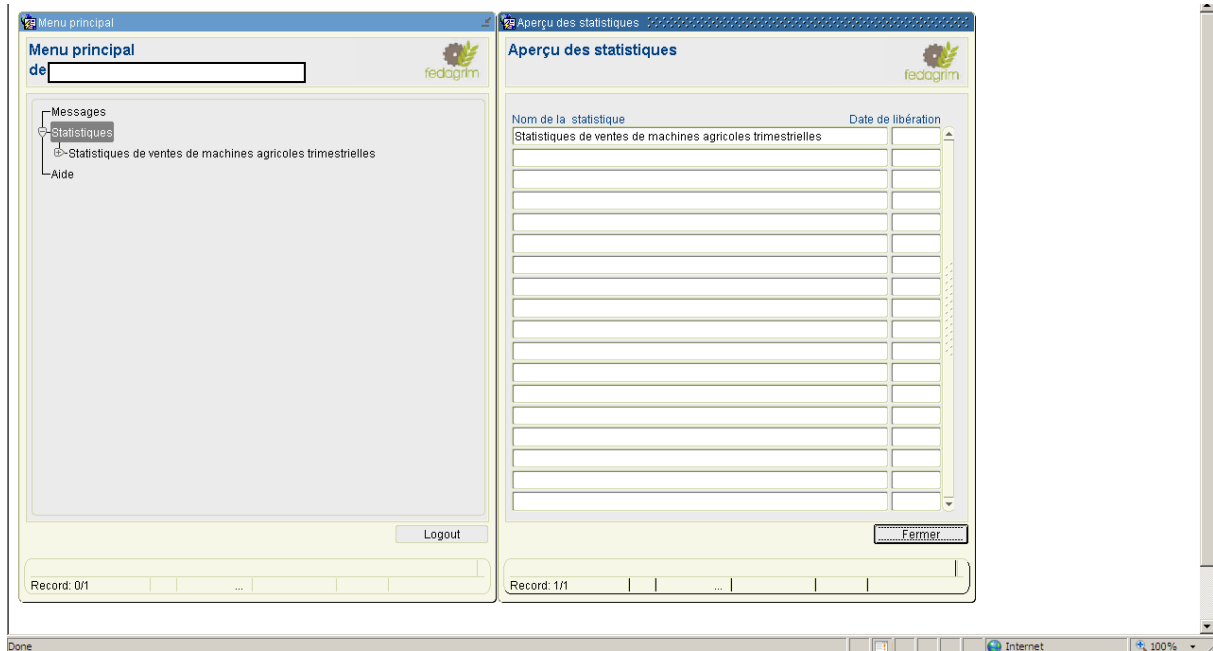
Done

Internet

100%

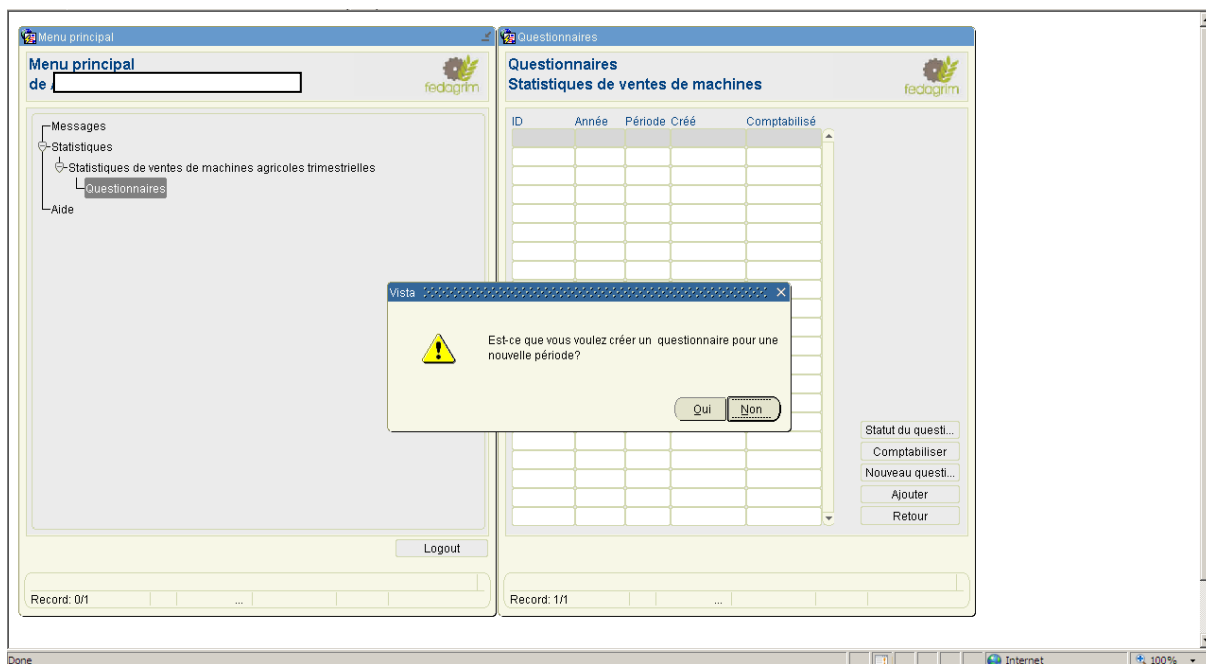
Cliquez sur la statistique que vous souhaitez compléter: « Machines agricoles », « Machines pour le jardin et les espaces verts » ou « Installations de traite, de refroidissement du lait et automatisation ».

L'exemple concerne l'encodage des Machines agricoles. Pour les « Machines pour le jardin et les espaces verts » et « Installations de traite, de refroidissement du lait et automatisation », suivez la même procédure.

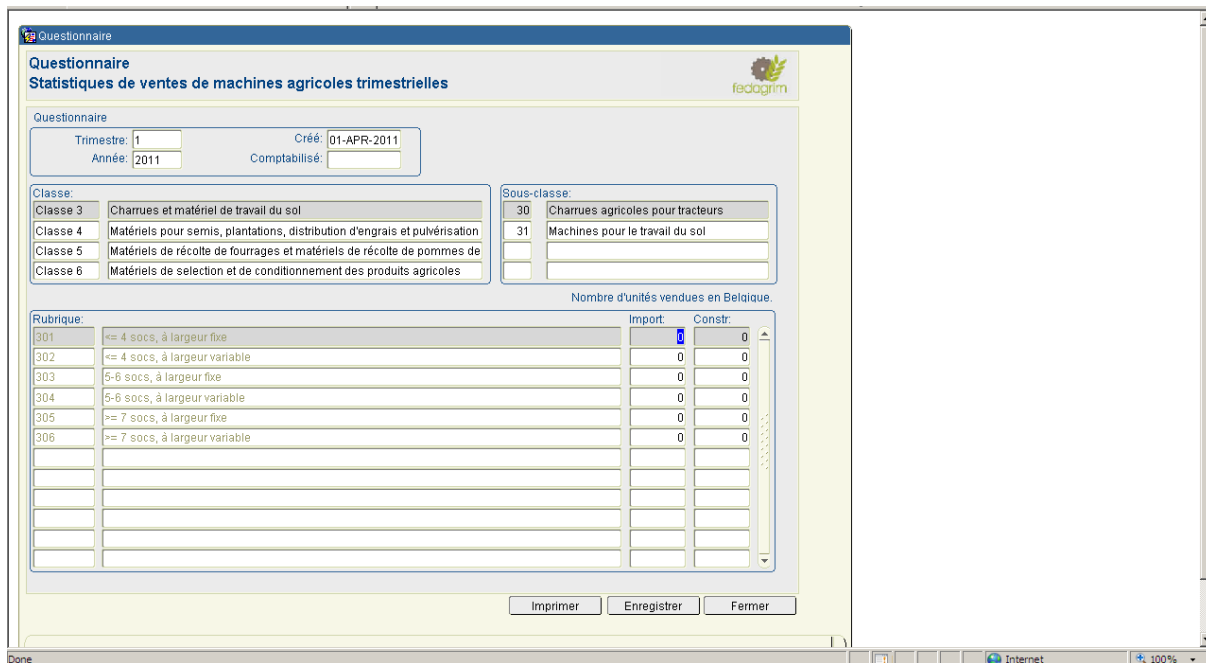


Encodage des données de vente trimestrielles

Cliquez sur « Questionnaire », puis sur « Nouveau questionnaire ».
Cliquez sur « Oui »



Vous voyez l'écran suivant :



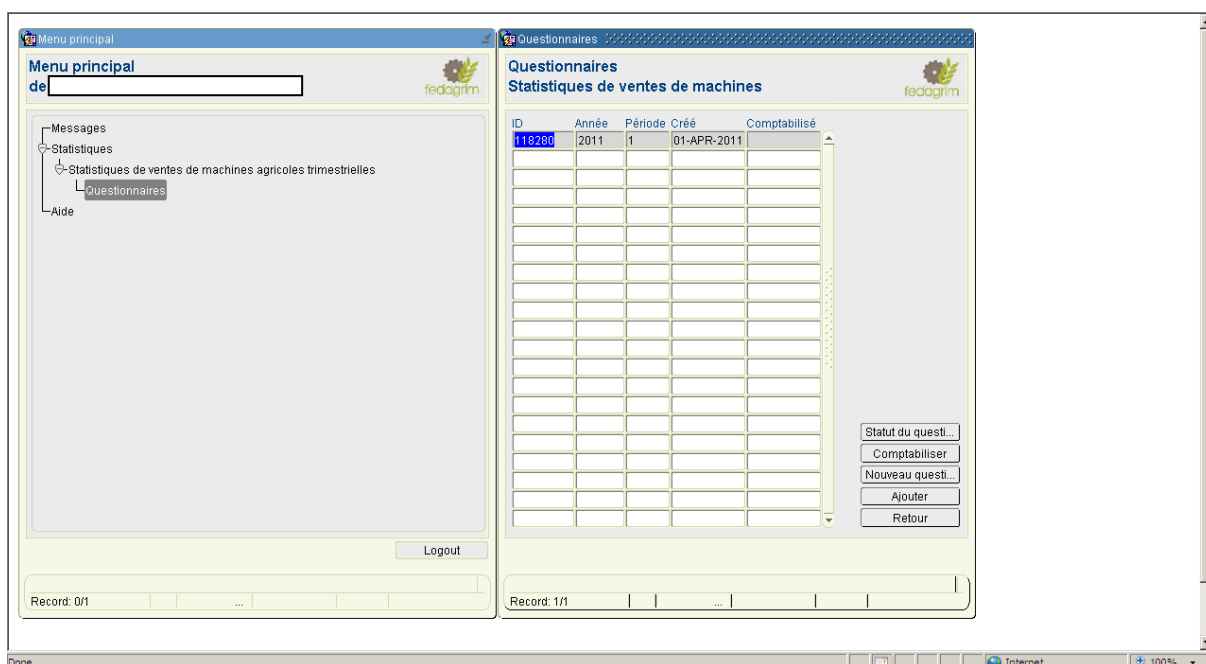
Cliquez sur la classe et ensuite sur la sous-classe dont vous voulez encoder des ventes. Vous voyez après toutes les rubriques y adhérentes. Encodé ensuite le nombre d'unités vendues en Belgique pour le trimestre concerné.

Lorsque vous avez encodé toutes les unités vendues et facturées pour le trimestre concerné, cliquez sur « enregistrer ». Cliquez sur « imprimer » pour avoir une liste de vos ventes enregistrées. Ensuite, cliquez sur « fermer ».

Vous arrivez dans l'écran ci-dessous. Après avoir encodé toutes vos ventes, cliquez sur « comptabiliser ».

Attention : Si vous ne cliquez pas sur « comptabiliser », vous avez encore la possibilité de modifier les données encodées. Par conséquent, si vous ne cliquez pas sur « comptabiliser », le programme estime que vous n'avez pas encore encodé toutes vos ventes.

Au cas où vous n'avez pas de ventes à encoder, veuillez suivre la procédure ci-dessus (nouveau questionnaire – enregistrer – comptabiliser).



Si vous cliquez sur « Statut du questionnaire », vous avez une liste de participants des statistiques de ventes de machines agricoles trimestrielles. Vous voyez également qui a déjà répondu au questionnaire.

En cas de problèmes, veuillez contacter Ann Van Kerckhove au 02/262.06.00 ou par mail a.vankerckhove@fedagrim.be