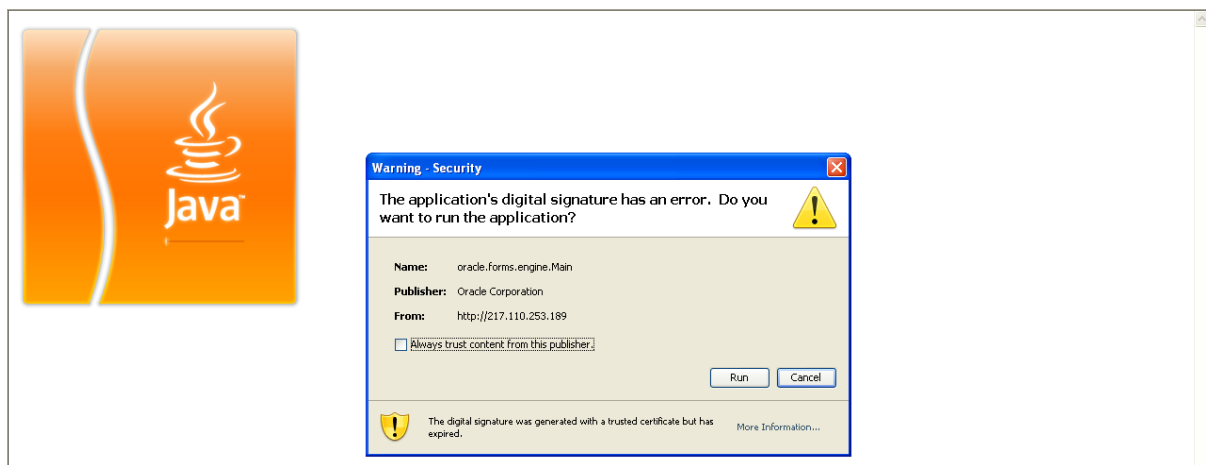


# MANUEL POUR L'ENCODAGE DES STATISTIQUES DE VENTE MENSUELLES DANS LE VISTA –Internet-Statistiek-System

Cliquez sur le lien:

<http://217.110.253.189/forms/frmservlet?config=fedagrim&otherparams=useSDI=yes>

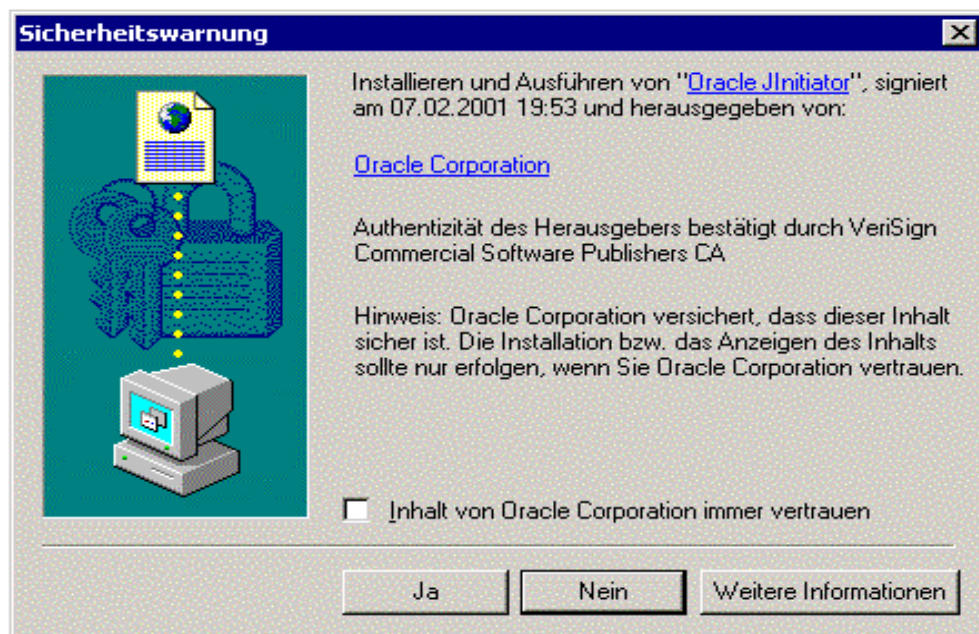
Si votre ordinateur dispose du programme JAVA, l'écran du login s'ouvrira automatiquement. Cliquez sur « run » pour avoir l'écran du login.



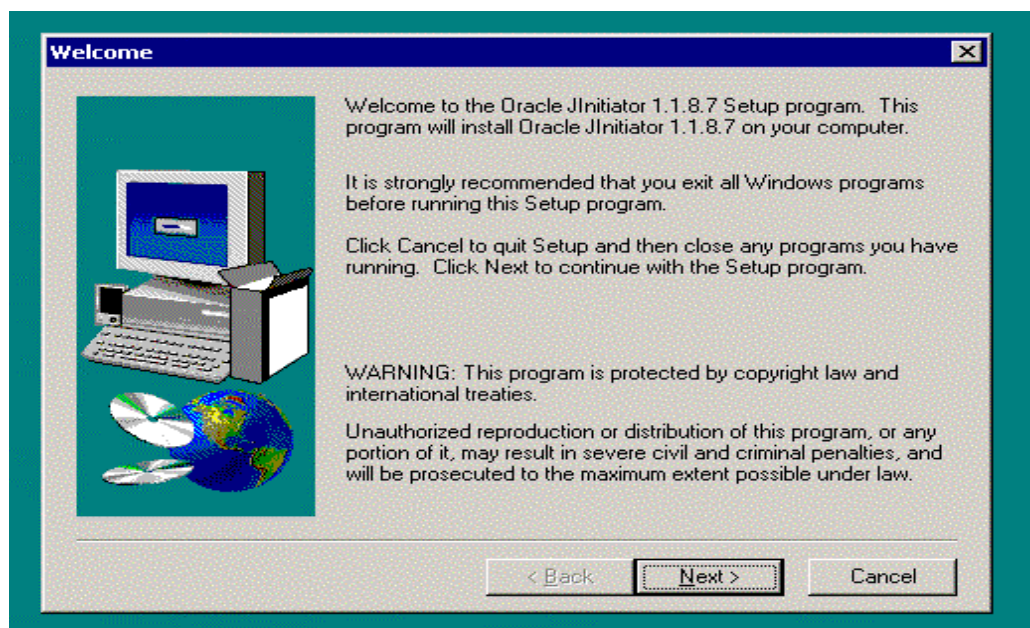
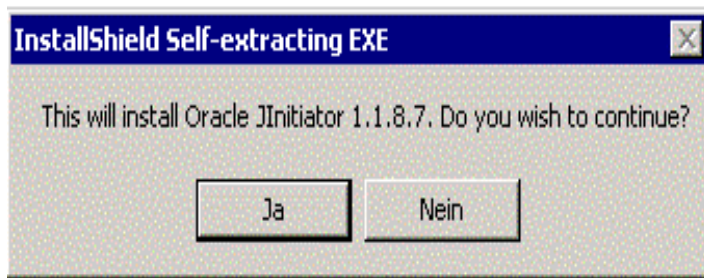
Si vous n'avez pas le programme JAVA, vous devez l'installer pour démarrer l'application. Parfois une telle installation demandera des droits spécifiques. Veuillez prendre contact avec le responsable du réseau informatique. Dans certains cas, les conditions de sécurité devront être modifiées.

L'installation démarre automatiquement et peut durer environ 30 minutes. Vous voyez un écran vide. Il faut télécharger ce programme une seule fois.

Après avoir téléchargé le programme, cliquez dans l'écran d'authenticité sur le bouton « oui ».

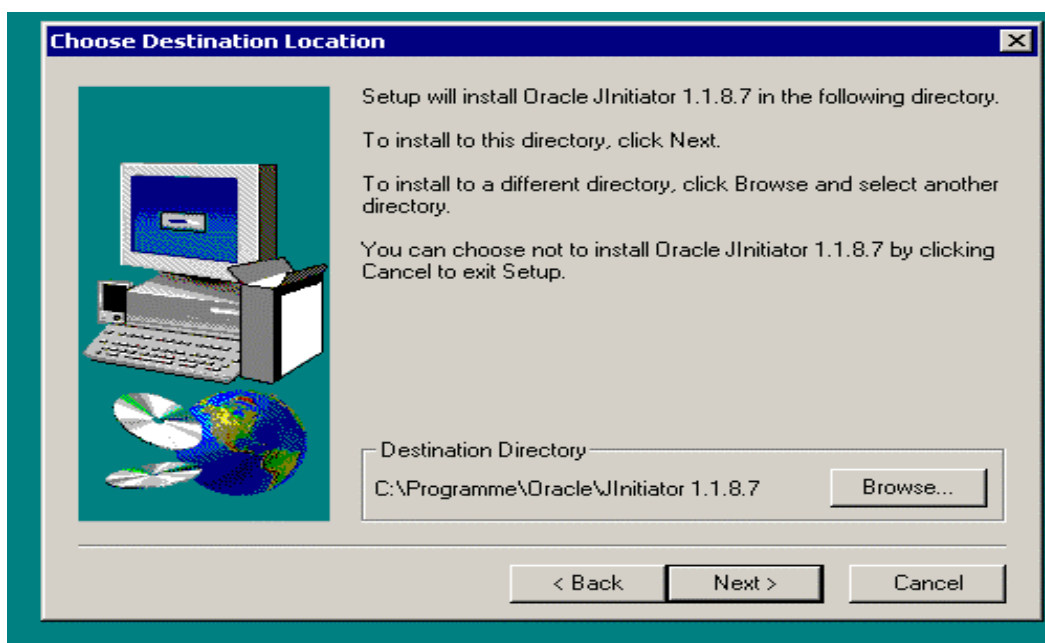


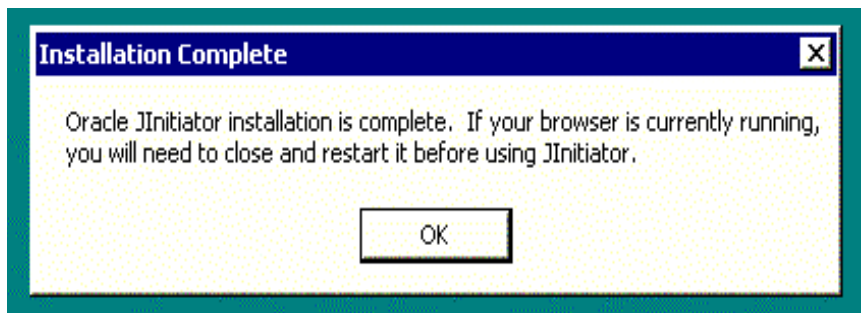
L'installation du programme démarre. Cliquez sur « Oui ».



Cliquez sur « next »

Si tout est en ordre, cliquez sur « next »

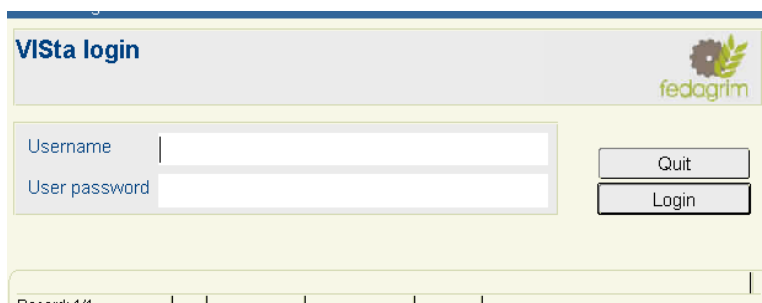




Si l'installation est terminée, cliquez sur « ok ». Fermez le browser, redémarrez l'ordinateur et loguez vous.

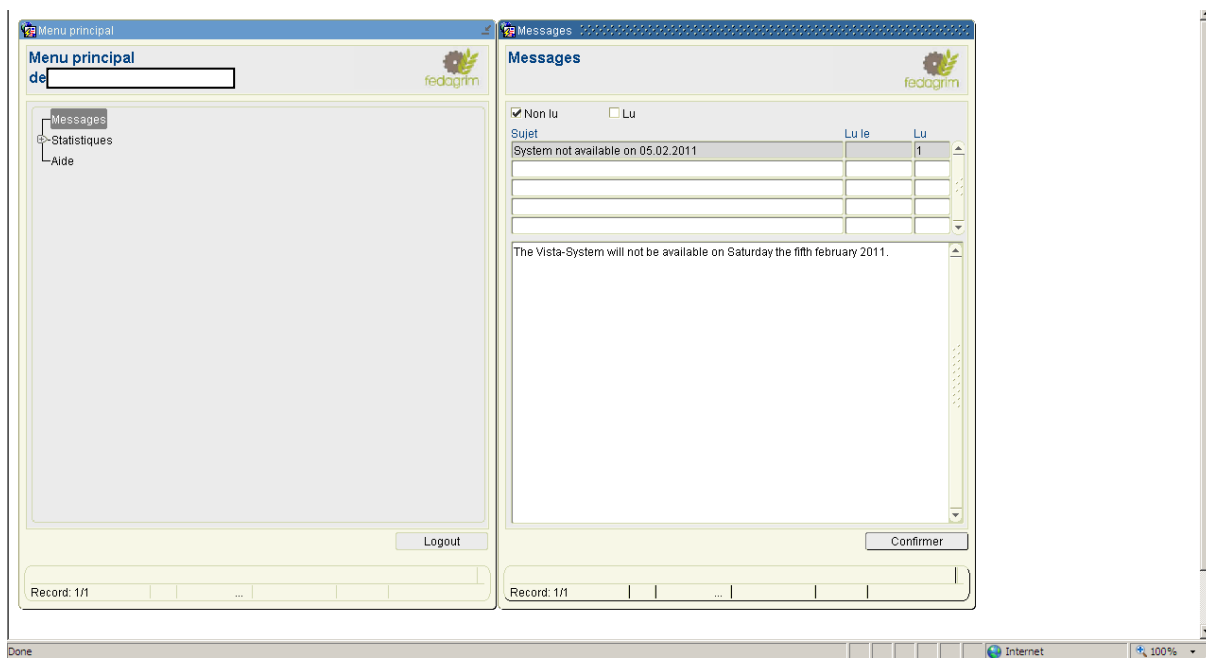
## Log in

Veillez utiliser le code d'accès de Fedagrим. Faites attention aux minuscules et majuscules



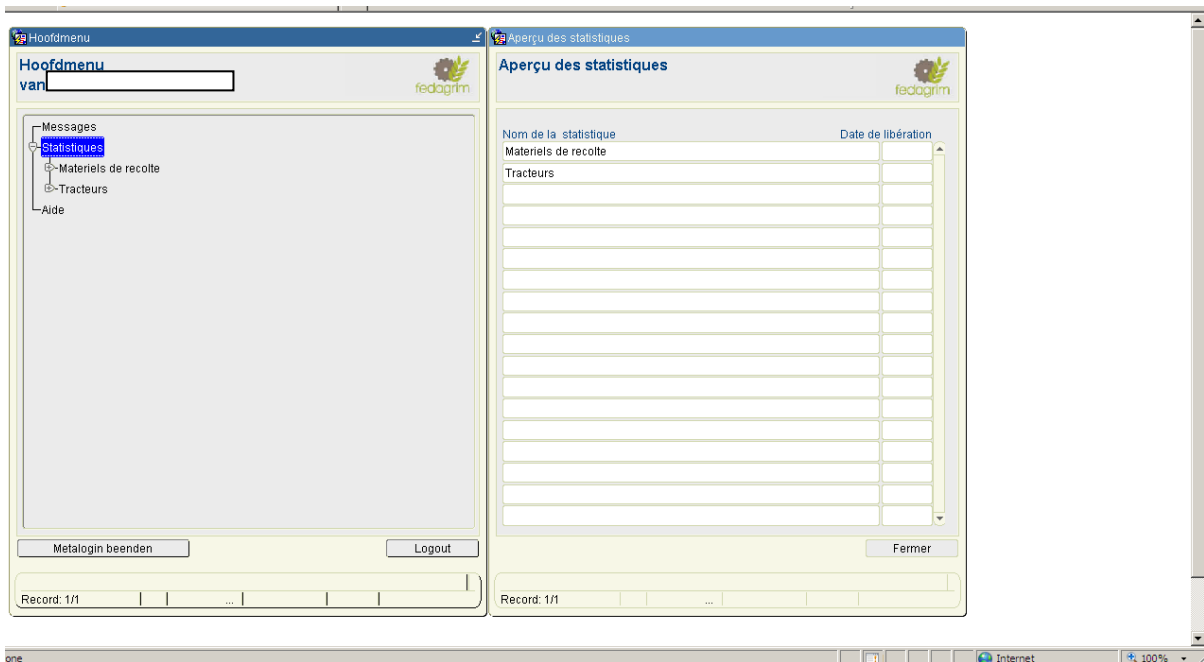
The image shows a login window titled "VISTA login" with the Fedagrим logo. It contains two input fields: "Username" and "User password". To the right of these fields are two buttons: "Quit" and "Login". At the bottom, there is a status bar with the text "Record: 1/1" and a grid of empty cells.

Vous voyez l'écran ci-dessous. Cliquez sur « statistiques »

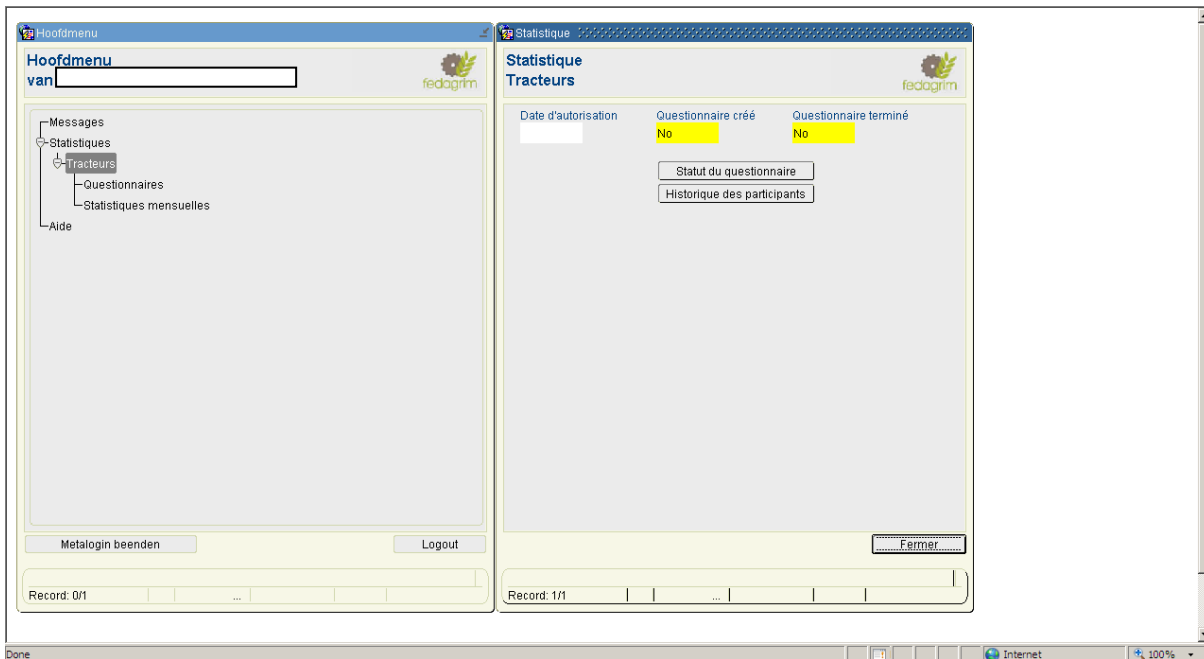


The screenshot displays two windows from the Fedagrим application. The left window, titled "Menu principal", shows a sidebar menu with options: "Messages", "Statistiques", and "Aide". The main area is empty, and there is a "Logout" button at the bottom. The right window, titled "Messages", shows a message list with columns for "Sujet", "Lu le", and "Lu". A single message is visible: "System not available on 05.02.2011". Below the list, there is a text area containing the message: "The Vista-System will not be available on Saturday the fifth february 2011." and a "Confirmer" button. The status bar at the bottom of both windows shows "Record: 1/1". The Windows taskbar at the bottom indicates the system is on "Internet" and the zoom level is "100%".

Cliquez sur la rubrique que vous souhaitez compléter: matériels de récolte ou tracteurs.  
L'exemple concerne l'encodage des tracteurs. Pour le matériel de récolte, suivez la même procédure.

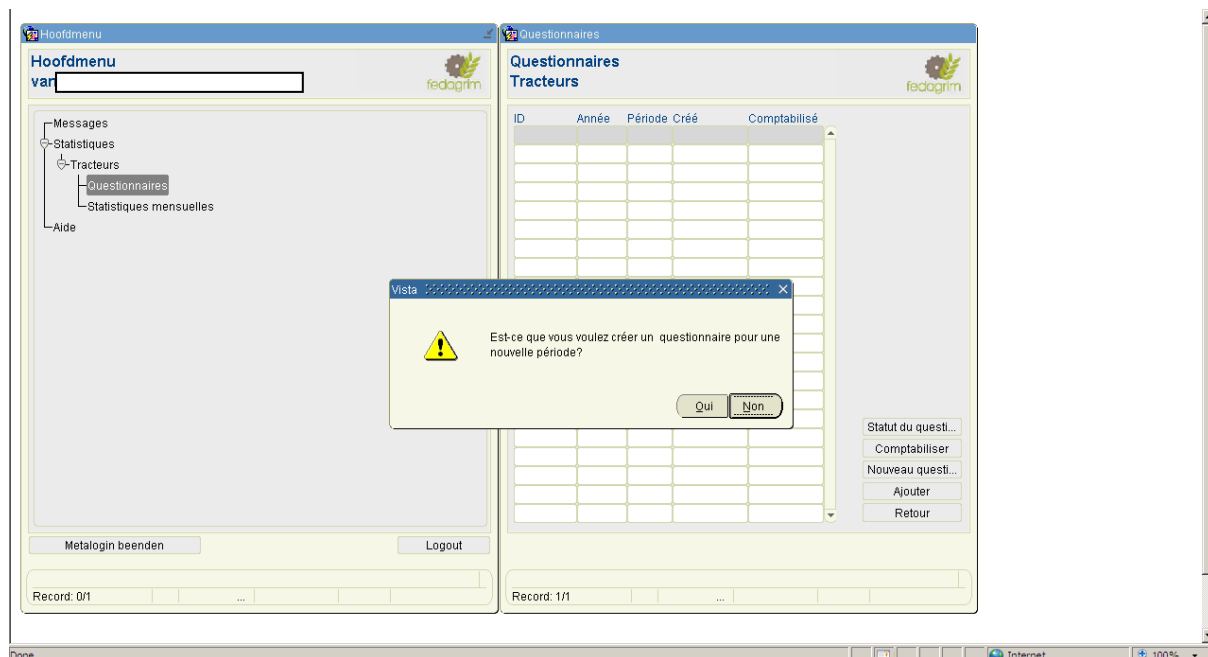


Il y a 2 submenus :

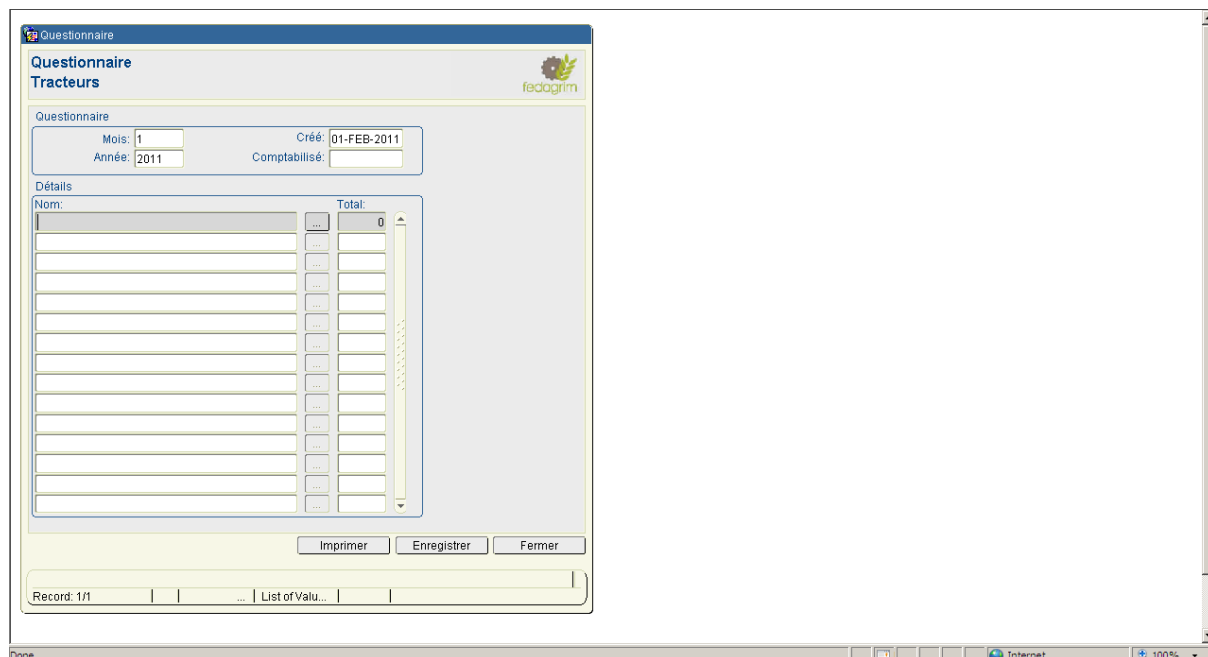


## Encodage des données de vente mensuelles

Cliquez sur « Questionnaire », puis sur « Nouveau questionnaire ».  
Cliquez sur « Oui »



Vous voyez l'écran suivant :



Si vous tapez un astérisque (\*) dans la colonne « Nom », vous recevrez une liste de tous les modèles déjà introduits dans le système. Si vous désirez encoder des données pour un modèle qui n'apparaît pas encore dans la liste et/ou si vous désirez modifier/annuler un modèle, veuillez prendre contact avec le secrétariat de Fedagrim.

Dans la colonne « total », vous encodez le nombre total d'unités vendues et facturées par modèle pour le mois concerné.

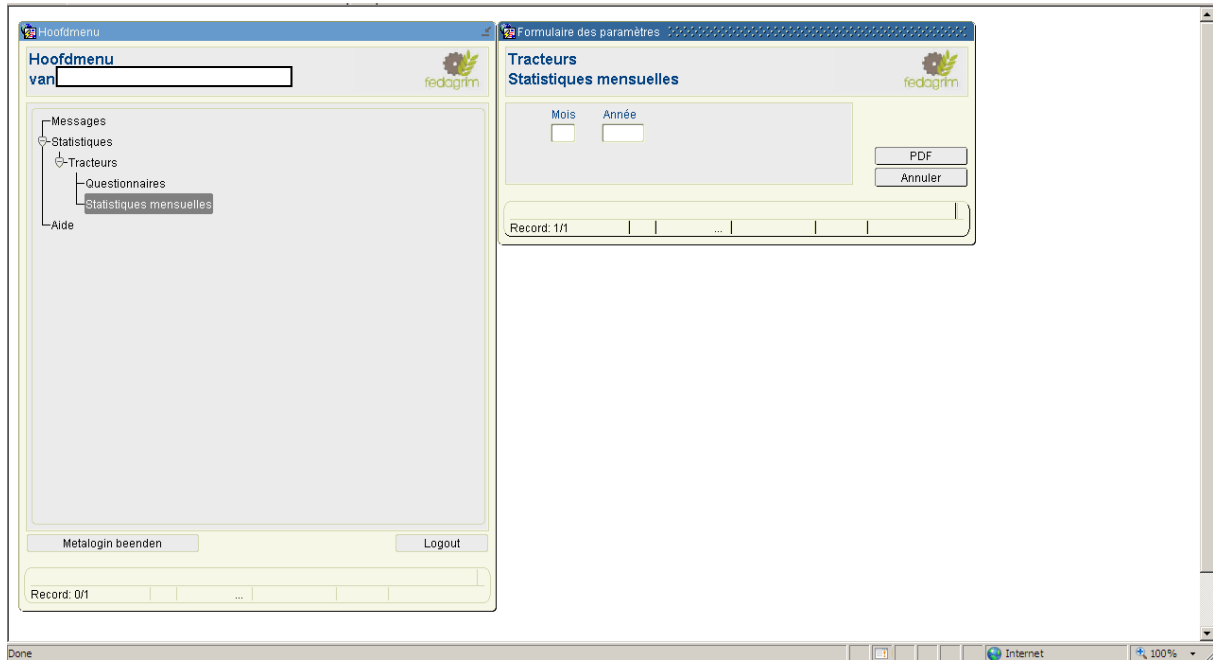
Lorsque vous avez encodé tous les tracteurs vendus et facturés pour le mois concerné, cliquez sur « enregistrer ». Cliquez sur « imprimer » pour avoir une liste de vos ventes enregistrées. Ensuite, cliquez sur « fermer ».



## Consultez les statistiques de ventes mensuelles

Au moment où les résultats des statistiques de vente mensuelles seront disponibles sur le site, vous recevrez un mail.

Loguez vous, cliquez sur « statistiques », « tracteurs » ou « matériels de récolte », et ensuite sur « statistiques mensuelles »



En cas de problèmes, veuillez contacter Gert Van Thillo au 02/262.06.00 ou par mail [gert@fedagrim.be](mailto:gert@fedagrim.be)